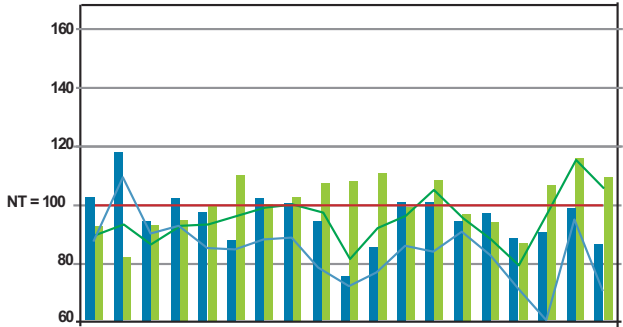


Rendement (en %)

Résultat économique (en %)



BH : blé d'hiver  
 OP : orge de printemps  
 OH : orge d'hiver  
 BT : betterave

■ Rendement labour  
 ■ Rendement TCS SD  
 — = base 100 %  
 — Résultat économique labour  
 — Résultat économique TCS

Années	81	82	83	84	85	86	87	88	89	90	91	92	93	94	95	96	97	98	99		
Cultures	BH	BH	OP	BH	OH	OP	BH	BH	BH	OP	BH	BH	BH	BH	BT	BH	BH	BH	OP	BH	
Rendement SD	41	56,6	70,5	67,5	61,7	87,7	52	61,8	58	87,4	99,9	67,2	71,3	83,5	88	75,5	46,7	65,6			
(en q/ha)																					
Prix du marché	25	25	5	45	20	5	20	20	17,5	5	17,5	15	12,5	5	12,5	12,5	12,5	12,5	5	12,5	